

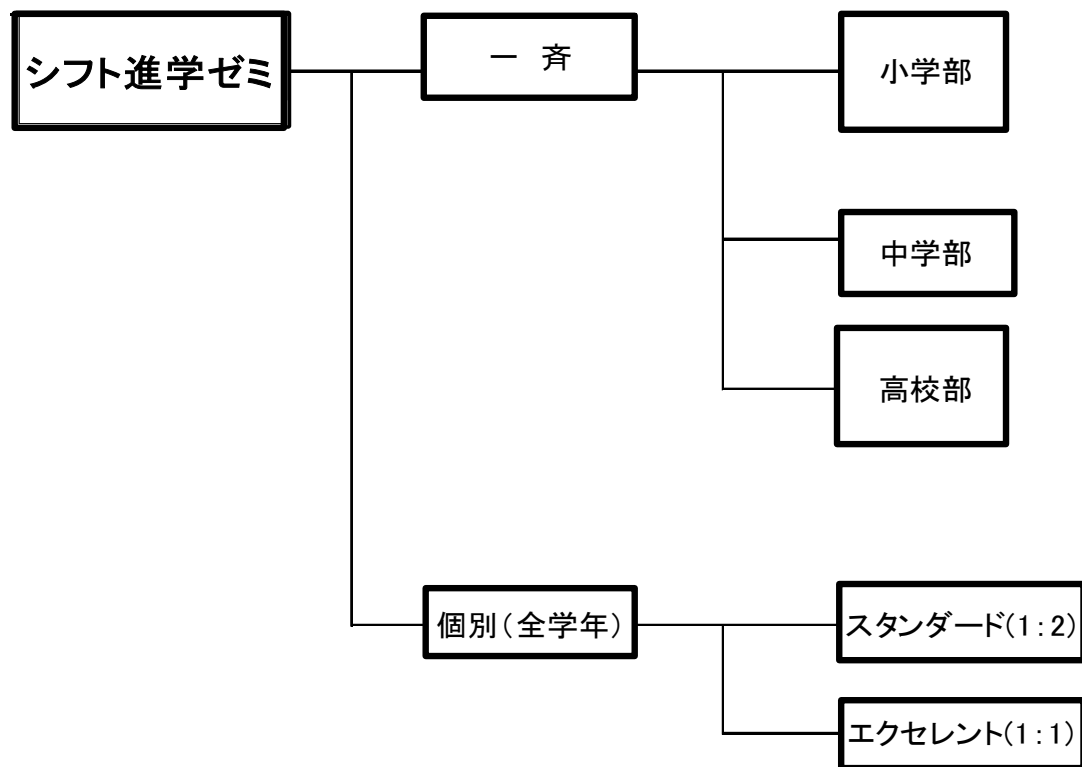
各コース内容 時間割 料金一覧

ご案内

お問い合わせは 0470-28-4180

または info@shift-ed.com まで

コース紹介



システムについて

- 1) 一斉授業・個別指導のいずれか、もしくは両方を選択していただきます。
※小学生の英語および中学受験（難関校対応）は、個別指導のみの対応となります。
- 2) ●一斉授業の場合
小学生…希望する教科（国語・算数）、授業コマ数（1コマ50分）、曜日・時間帯を選んでいただきます。（算数のみ3コマ、などと偏った注文も可能です）
また、小5・小6生は学年別コースもございます。
中学生…原則5教科を受講して頂きます（※）。
クラス定員に達している場合に新規入会の方が出てきましたら3教科以下の方は席を譲って頂くこととなりますので、ご注意ください。
現在新中学3年生が満席となっております。
高校生…高校生は、英語、数学、から必要な科目を選択してください。

●個別指導の場合

希望コース・必要授業コマ数、曜日・時間帯を選択して、その中で教科を割り当てます。
（週4コマ中、2コマは数学で残りは英語、等々）

※中学生の一斉指導の料金は、5教科でセットの料金となります。4教科以下の受講の場合でも5教科と同一料金体系となりますのでご注意ください。

ただし、一斉授業の代わりにシフト進学ゼミの個別指導を選択する場合は授業料を教科割でいただきます。

（例：中1生 4教科一斉+英語のみ個別エクセレント→一斉： $¥21,600 \times 4/5 = ¥17,280$
個別：¥12,960 合計¥30,240）

一斉指導

最大8名前後の少人数制の一斉指導です。
一斉指導のメリットに、親身の指導が加わった当ゼミのおすすめです。

■時間割

□小1～小6 一斉指導（1講師で生徒4名までのクラスで各自のペースで学習するコース）

	曜日	時間	
	算数・国語・から選択	月	16:00-16:50
火		16:00-16:50	17:00-17:50
水		16:00-16:50	17:00-17:50
木		16:00-16:50	17:00-17:50
金		16:00-16:50	17:00-17:50

※ご希望の時間帯を上記から授業数分だけお選びください。

（定員に達したクラスもございます。詳しくはおたずねください。）

□小学5・6年生 一斉指導（中学以降の学習を意識した国・算・理・社・英の5科目コース）

学年	曜日	時間	曜日	時間
小学5年生	火	17:00-18:50	金	17:00-18:50
小学6年生	火	17:00-18:50	金	17:00-18:50

□中2・中3 一斉指導（安房、木更津、志学館合格に照準をあわせた実力練成コース）

学年	曜日	時間	曜日	時間
中学3年生(5科目)	火	19:00-20:50	木	19:00-21:50
中学2年生(5科目)	木	19:00-20:50	土	18:00-20:50

※中学3年生は9月からは休日に演習授業が入ります。

□高校生 一斉指導（大学入試への実力練成コース）

学年	講座	曜日	時間
高2	数学（進度・レベルは安房高理系クラスに合わせます）	月	19:00-21:50
	英語（単語&構文）	金	19:00-20:50
高3	大学入試理系数学（大学入試標準レベルを目標）	土	13:00-13:50
	大学入試英語（英文読解 大学入試標準レベル目標）	土	14:00-15:50

※高校生一斉コースの開設人数は2人以上となります。

※「選択」の科目は、学年に関係なく受講することが出来ます。

※コースにない受講方法を希望の場合は相談ください。

一斉指導の料金のご案内

入塾に際して ①入塾金 ②月謝(授業料) ③教材費 ががかかります。

- ① 入塾金 シフト進学ゼミに初めて入塾の場合・・・無料¥0
再入塾・・・¥32,400

② 月謝(授業料)

小学2年～6年	一斉算数	1授業	¥5,760
		2授業	¥11,520
		3授業から1授業追加につき	¥5,760
	一斉国語	1授業	¥6,480
		2授業	¥12,960
		3授業から1授業追加につき	¥6,480
小学5年生 小学6年生 5教科コース			¥18,360

中学生	一斉授業	中2生	¥21,600	
		中3生	前期(3月～7月)	¥21,600
			後期(9月～2月)	¥32,400

高校生	一斉指導	高2生	2教科¥32,400 1教科¥21,600
		高3生	英数セット ¥35,640

③ 教材費

小学生		1教科ごとに¥3,240
中学受験		半期◎ごとに1教科ごとに¥5,400
中学生	中1・中2	1教科あたり¥3,240
	中3	半期◎ごとに1教科あたり¥3,240
高校生	高1	1教科あたり¥6,480
	高2	1教科あたり¥6,480
	高3	半期◎ごとに1教科あたり¥10,800

◎3月と10月に教材費を頂きます。

*年度の途中でのコース変更の返金はありません

※兄弟割引制度があります。

ご兄弟が、2人以上入塾している場合、授業料が最高額のお子様以外のご兄弟の授業料が割引になります。ただし、一斉授業を受講している生徒のみです。

割引内容は、小学生が『希望受講数からマイナス1授業分の授業料』
中学生、高校生が『通常から4割引をした授業料』となります。

個別指導

個別指導は、一斉指導のない時間帯にご自由に授業を受けることができます。

科目は、お好みのものを受講できます。

個別指導は、以下の2コースご用意しております。

スタンダードコース・・・講師1人：生徒2人までのコース。

一斉指導よりもきめ細かい指導を行います。

※2日前までの授業日変更に対応致します。

エクセレントコース・・・講師1人：生徒1人までのコース。

スタンダードコースよりきめ細かく手厚い指導を行います。

※授業欠席の場合、後日振替授業を行います。

□**中学受験指導も対応しております**

指導科目： 国語、算数、理科、社会

(推奨) 小学4年生…国語、算数、理科、社会 1授業ずつ計4授業

小学5年生…国語、算数は2授業ずつ、理科、社会は1授業ずつ 計6授業

小学6年生…国語、算数、理科、社会を各2授業ずつ 計8授業

※時間帯に関しては、先着となりますので、ご希望に添えない場合がございます。

ご了承ください。

個別指導の料金のご案内

入会には、①月謝と②教材費をいただきます。

① 月謝

スタンダード

学年	時間	週1回	週2回	週3回	週4回
小学1～5年生	50分	¥9,720	¥19,440	¥29,160	¥38,880
小学6年生	50分	¥9,720	¥19,440	¥29,160	¥38,880
中学1～2年生	50分	¥9,720	¥19,440	¥29,160	¥38,880
中学3年生	50分	¥10,800	¥21,600	¥32,400	¥43,200
高校1年生	50分	¥10,800	¥21,600	¥32,400	¥43,200
高校2年生	50分	¥11,880	¥23,760	¥35,640	¥47,520

エクセレント

学年	時間	週1回	週2回	週3回	週4回
小学1～5年生	50分	¥12,960	¥25,920	¥38,880	¥51,840
小学6年生	50分	¥12,960	¥25,920	¥38,880	¥51,840
中学1～2年生	50分	¥12,960	¥25,920	¥38,880	¥51,840
中学3年生	50分	¥14,040	¥28,080	¥42,120	¥56,160
高校1年生	50分	¥14,040	¥28,080	¥42,120	¥56,160
高校2年生	50分	¥16,200	¥32,400	¥48,600	¥64,800
高校3年生・既卒	50分	¥16,200	¥32,400	¥48,600	¥64,800

※週5回以上はお問い合わせください。

※②教材費は、一斉指導と同じ料金となります。

※中学受験生はエクセレント授業のみの対応となります。

☆2019年度 カレンダー

2019年3月							4月							5月						
日	月	火	水	木	金	土	日	月	火	水	木	金	土	日	月	火	水	木	金	土
●					1	2	●	1	2	3	4	5	6	●			●	●	●	●
●	4	5	6	7	8	9	●	8	9	10	11	12	13	●	6	7	8	9	10	11
●	11	12	13	14	15	16	●	15	16	17	18	19	20	●	(13	14	15	16	17)	18
●	18	19	20	●	22	23	●	22	23	24	25	26	27	●	20	21	22	23	24	25
●	25	26	27	28	29	30	●	●	●					●	27	28	29	30	31	
●																				

6月							7月							8月						
日	月	火	水	木	金	土	日	月	火	水	木	金	土	日	月	火	水	木	金	土
●						●	●	1	2	3	4	5	6	●				1	2	3
●	3	4	5	6	7	8	●	8	9	10	11	12	13	●	5	6	7	8	9	10
●	10	11	12	13	14	15	●	15	16	17	18	19	20	●	12	13	14	15	16	17
●	17	18	19	20	21	22	●	22	23	24	25	26	27	●	19	20	21	22	23	24
●	(24	25	26	27	28	29)	●	29	30	31				●	26	27	28	29	30	31
●																				

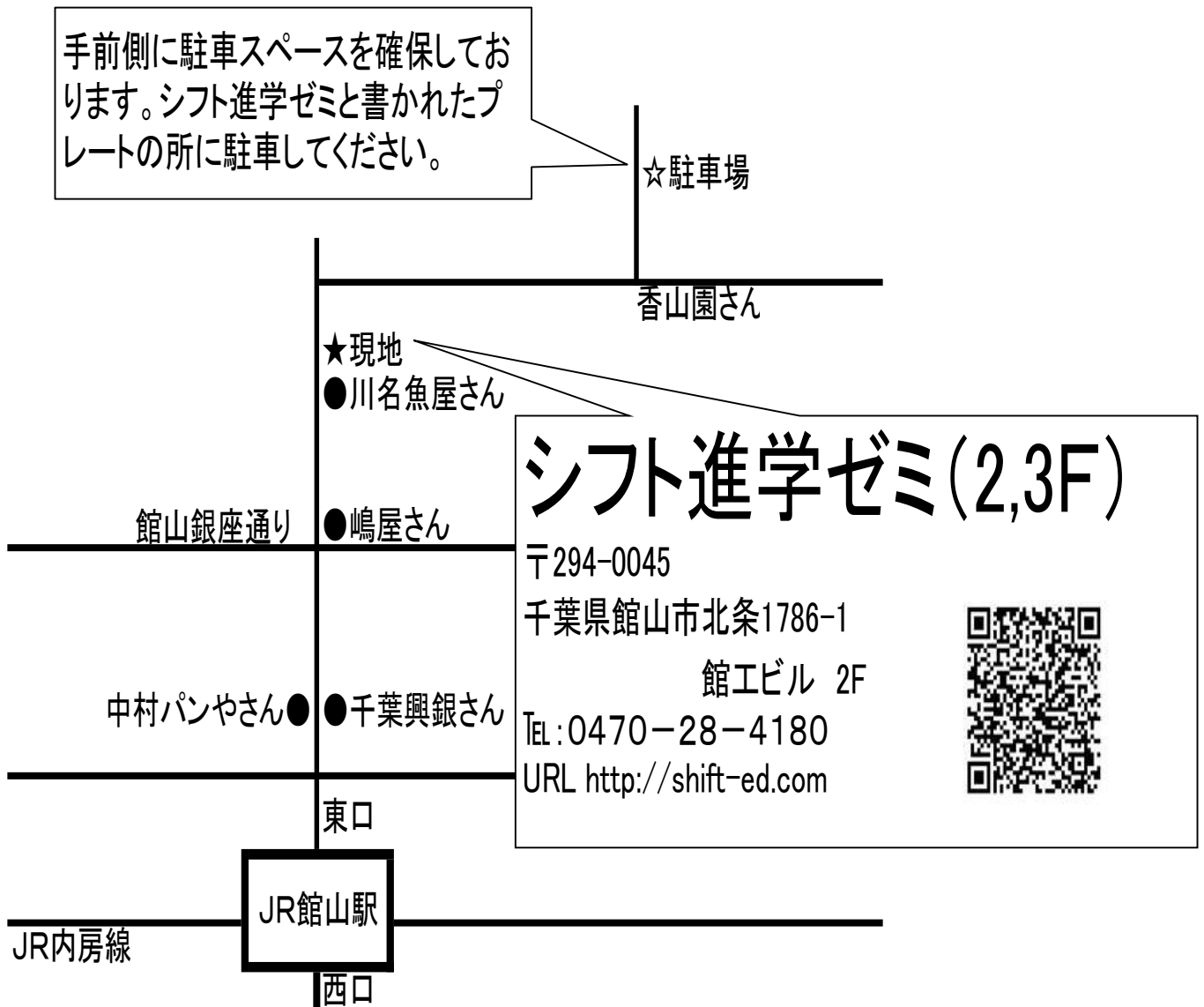
9月							10月							11月						
日	月	火	水	木	金	土	日	月	火	水	木	金	土	日	月	火	水	木	金	土
●	2	3	4	5	6	7	●		1	2	3	4	5	●					●	●
●	9	10	11	12	13	14	●	7	8	9	10	11	12	●	4	5	6	7	8	9
●	16	17	18	19	20	21	●	(14	15	16	17	18	19)	●	11	12	13	14	15	16
●	(23	24	25	26	27	28)	●	21	22	23	24	25	26	●	18	19	20	21	22	23
●	30						●	●	●	●	●			●	(25	26	27	28	29	30)

12月							2020年1月							2月							
日	月	火	水	木	金	土	日	月	火	水	木	金	土	日	月	火	水	木	金	土	
●	2	3	4	5	6	7	●			●	2	3	4	●						1	
●	9	10	11	12	13	14	●	6	7	8	9	10	11	●	3	4	5	6	7	8	
●	16	17	18	19	20	21	●	13	14	15	16	17	18	●	10	11	12	13	14	15	
●	22	23	24	25	26	27	28	●	20	21	22	23	24	25	●	17	18	19	20	21	(22)
●	29	●	●				●	(27	28	29	30	31)	●	24	25	26	27	28)	●		

ご案内

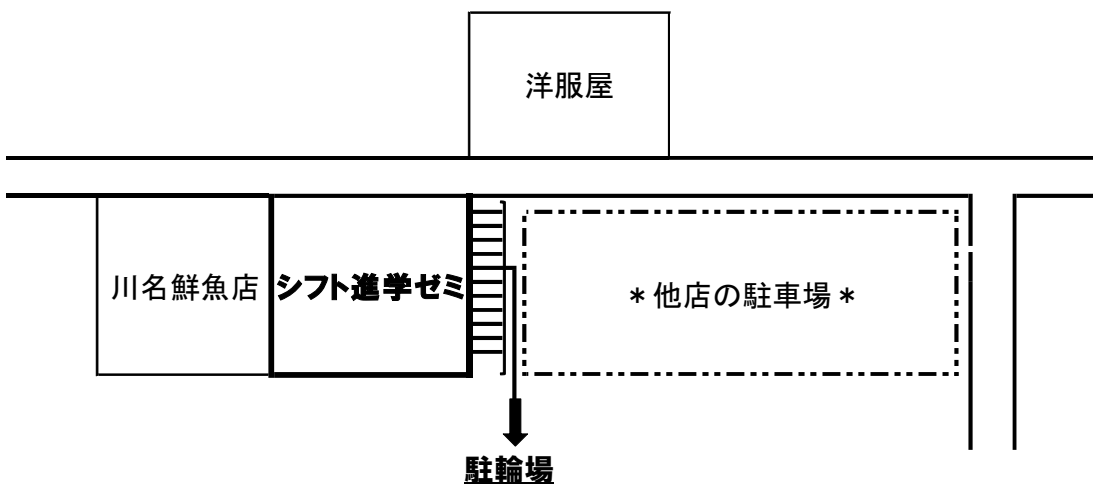
- ① ●の日は休校日で授業はお休みです。
- ② 祝日・振替休日・国民の休日・県民の日であっても、休校日でなければ塾は通常通りございます。
- ③ 講習会期間中は通常授業はございませんのでご注意ください。
- ④ 集中講義期間中も通常授業はお休みです。
 講習会日程 → のついている期間が講習会期間です。
 集中講義期間 → のついている期間が集中講義期間です。

シフト進学ゼミへのアクセス



※駐車可能台数にかぎりがございますので、お越しの際はご一報ください。

駐輪場のご案内



- * 他店の駐車場と隣接しておりますので、駐車のためにならないよう赤コーン内に当ビル壁にたいして垂直に整列駐車をお願いいたします。
- また当駐輪場における、一切のトラブルに関して当ゼミは責任を負いかねますので盗難等の被害がないよう鍵の管理などにご注意ください。